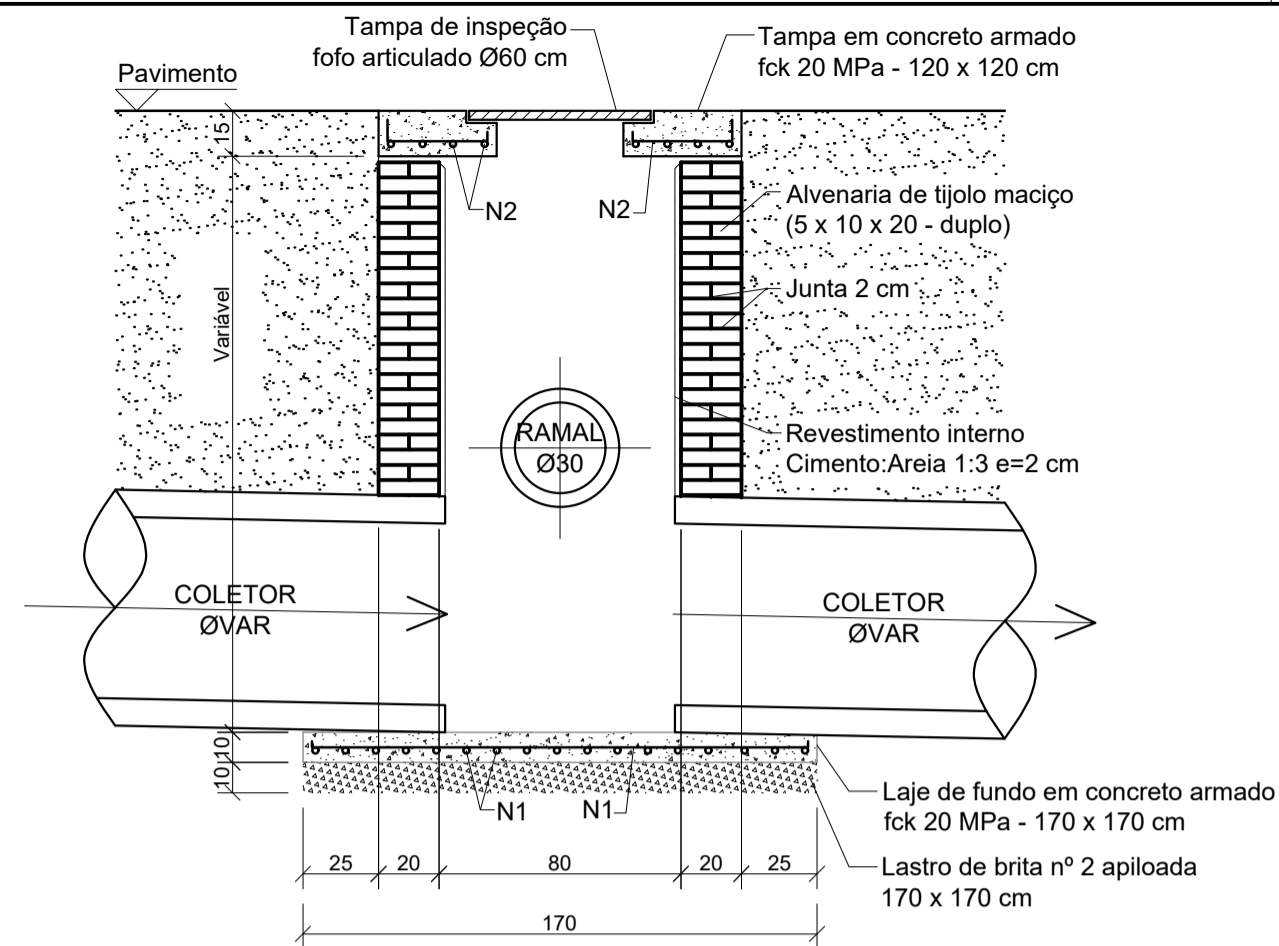
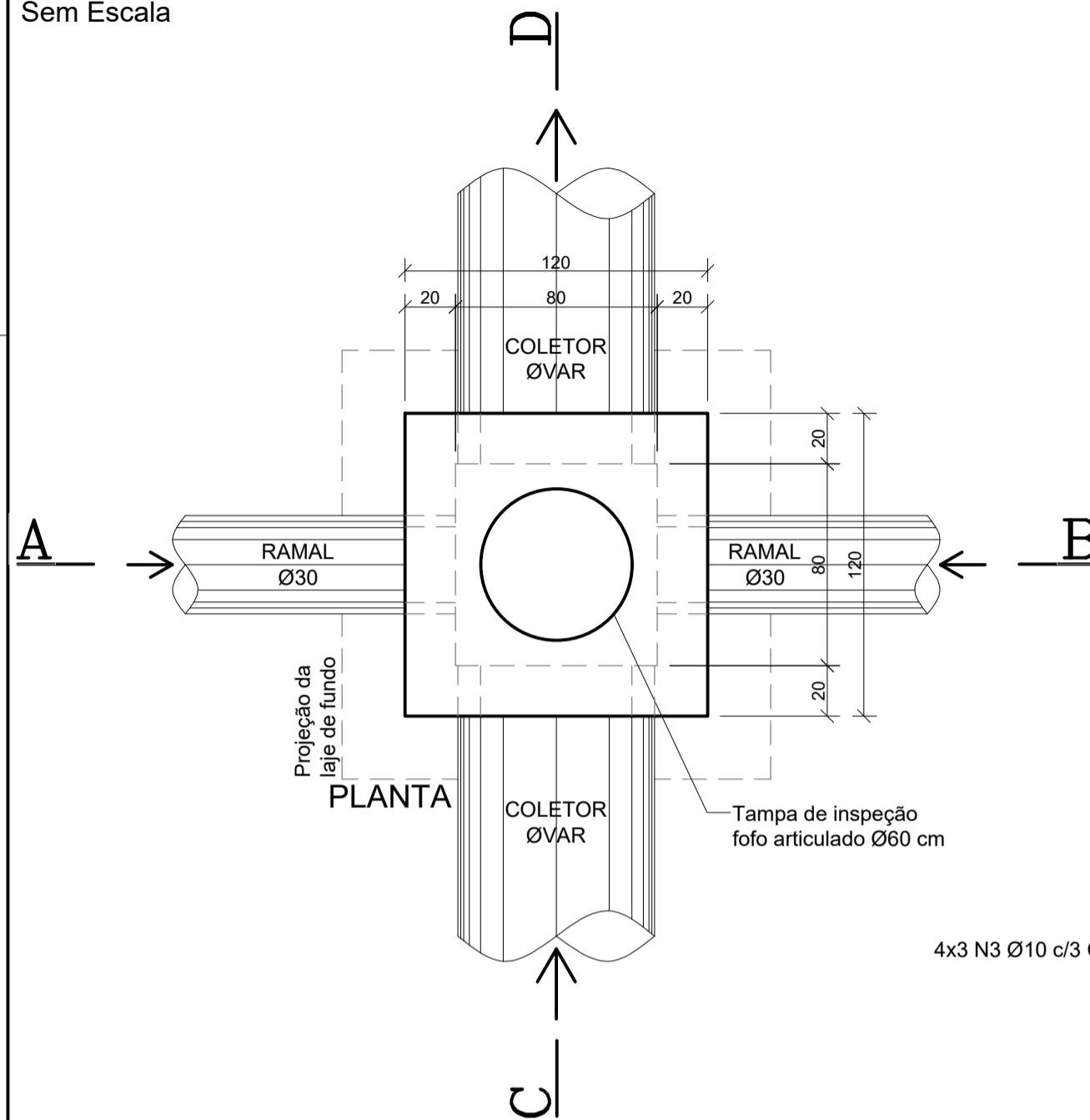
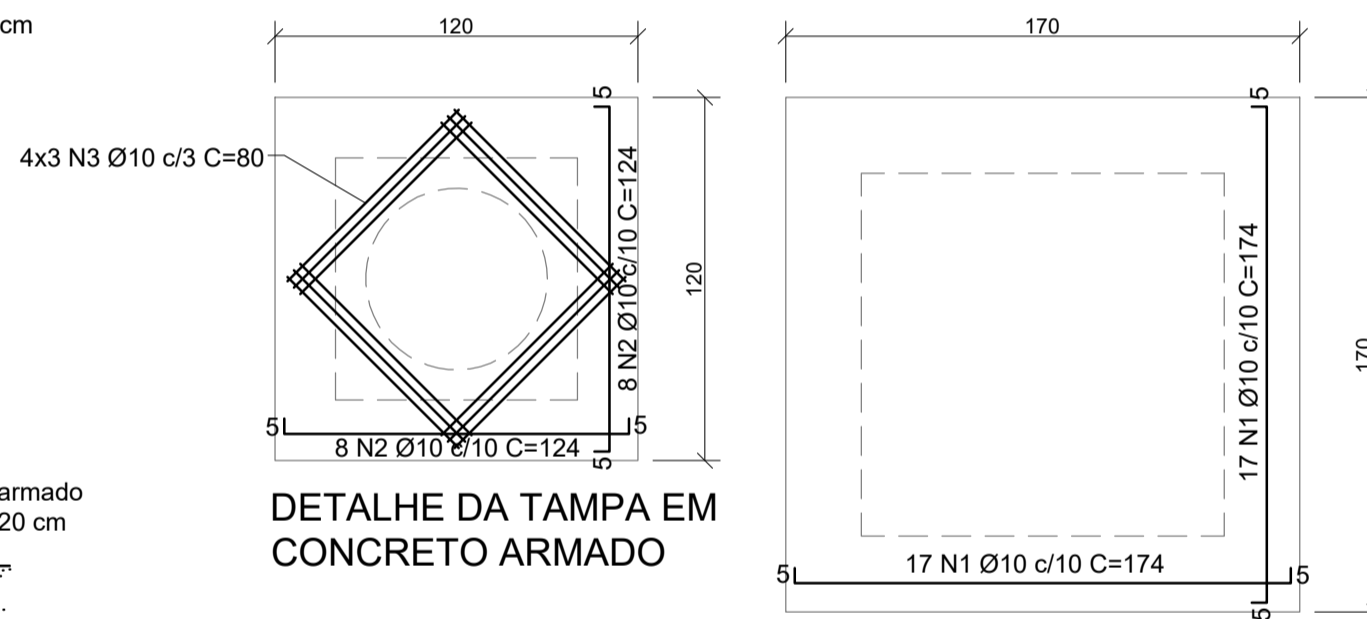


POÇO DE VISITA Ø40/60 cm - SIMPLES
Sem Escala

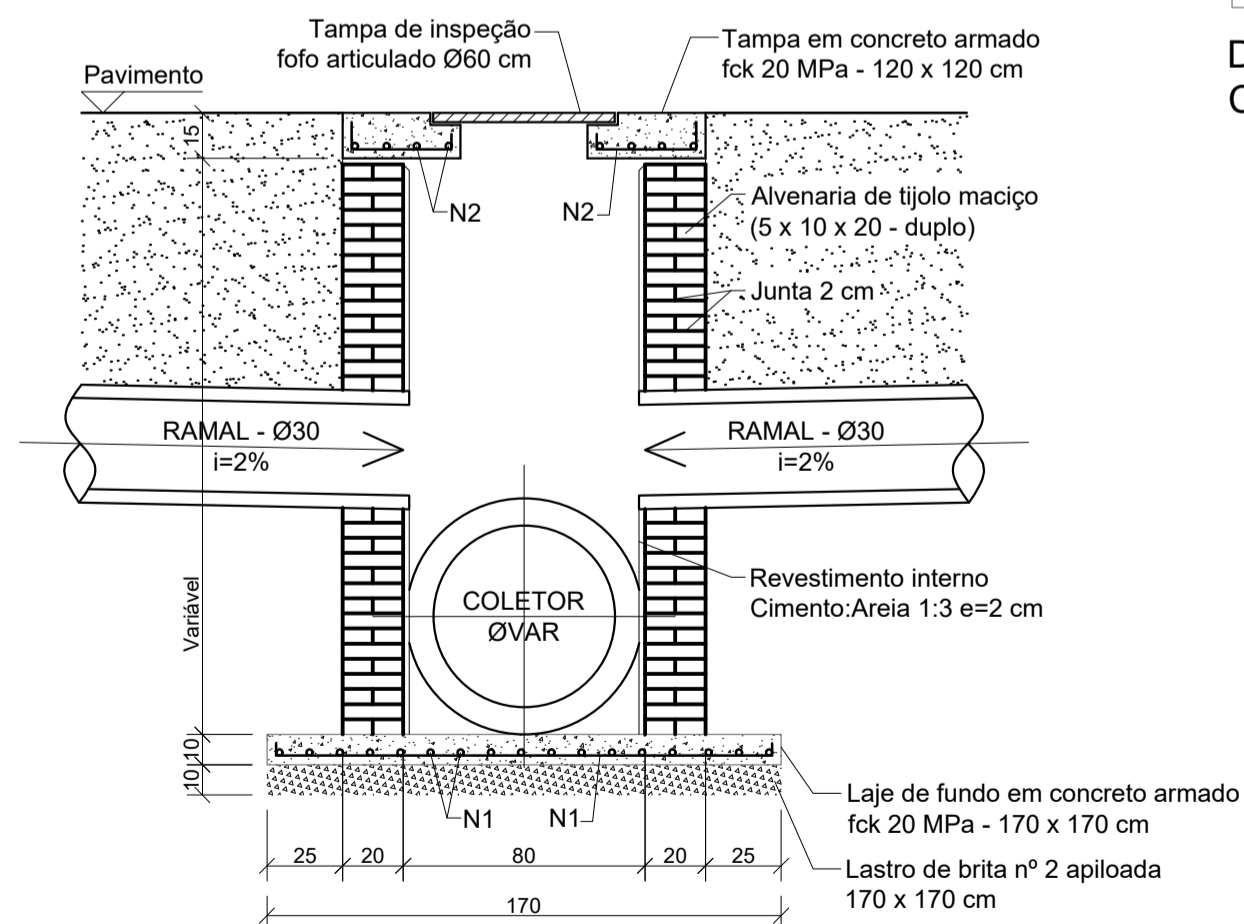


CORTE CD



DETALHE DA TAMPA EM CONCRETO ARMADO

DETALHE DA LAJE DE FUNDO EM CONCRETO ARMADO



CORTE AB

3	Revisão 2	02/2019	JSB
2	Check-list 01 - Mudança Meio-Fio Interno	02/2018	JSB
1	Revisão 1 - Largura da rua de 7 m para 7,80 m, a pedido da Prefeitura Municipal e acréscimo de parte da pavimentação da Rua Siriri	06/2017	JSB
0	Emissão inicial	03/2017	JSB
REVISÃO	DESCRIÇÃO	DATA	RESPONSÁVEL



ASSOCIAÇÃO DOS MUNICÍPIOS DA REGIÃO DA FOZ DO RIO ITAJAÍ
Rua Luiz Lopes Gonzaga, 1655 - Bairro São Vicente - CEP 88309-421 - Itajaí-SC - CREA-SC 050.968-0
www.amfri.org.br amfri@amfri.org.br engenharia@amfri.org.br

Prefeitura Municipal de Bombinhas
Estado de Santa Catarina

RUA SIRIRI - TRECHO 1
BAIRRO BOMBAS

Data	Projeto	Conteúdo da Folha
Março/2017	PAVIMENTAÇÃO LAJOTA SEXTAVADAS, DRENAGEM PLUVIAL, CALÇADAS E SINALIZAÇÃO VIÁRIA	Poço de visita Ø40/60 cm - simples
Escala	Estatística	
Indicadas	Vide quadro estatístico em prancha	
Desenho	Prefeitura Municipal	Responsável Técnico
Eduardo		
Folha	Paulo Henrique Dalago Muller Prefeito Municipal	Jacqueline Soares Barboza Engenheira Civil - CREA-SC 099.442-5
06/09		