

Relação do aço

AÇO	N	DIAM (mm)	QUANT	C.UNIT (cm)	C.TOTAL (cm)
CA60	1	5.0	62	108	6696
	2	5.0	36	92	3312
	3	5.0	4	277	1108
CA50	4	5.0	40	64	2560
	5	8.0	8	380	3040
	6	8.0	6	503	3018
	7	8.0	3	293	879
	8	8.0	3	327	981
	9	8.0	4	277	1108
	10	8.0	56	104	5824
	11	12.5	8	99	792
12	12.5	8	VAR	VAR	
13	12.5	8	VAR	VAR	
14	16.0	2	190	380	
15	16.0	4	521	2084	

Detalhamento das Vigas Baldrames

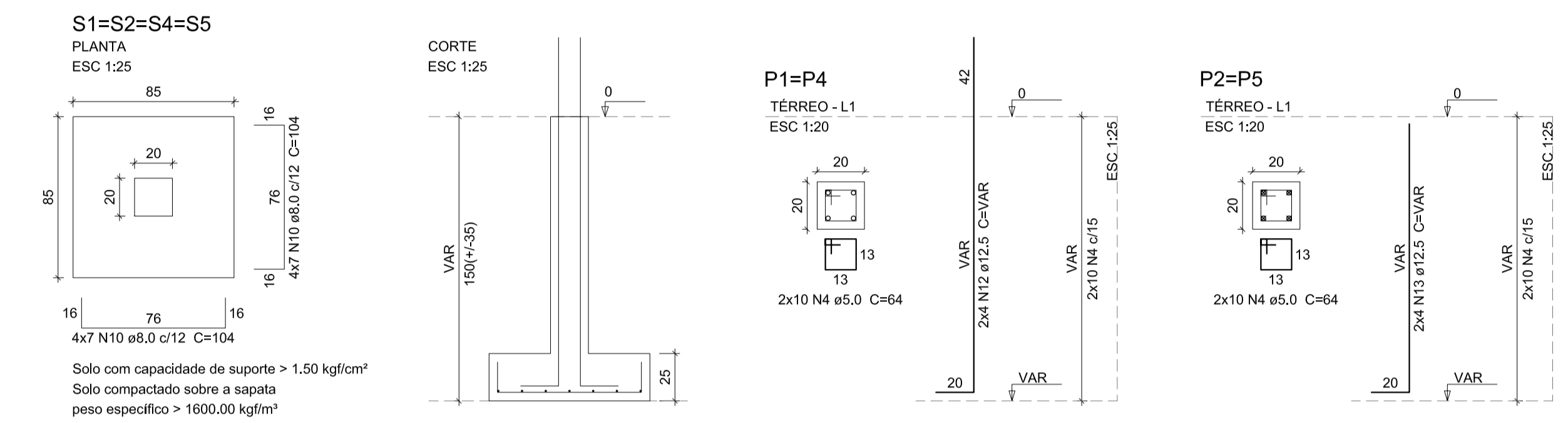
escala 1:50 e 1:25

Resumo do aço

AÇO	DIAM (mm)	C.TOTAL (m)	PESO + 5% (kg)
CA50	8.0	148.5	61.5
	12.5	37.1	37.5
	16.0	24.7	40.8
CA60	5.0	136.8	22.1
PESO TOTAL (kg)			
CA50		139.8	
CA60		22.1	

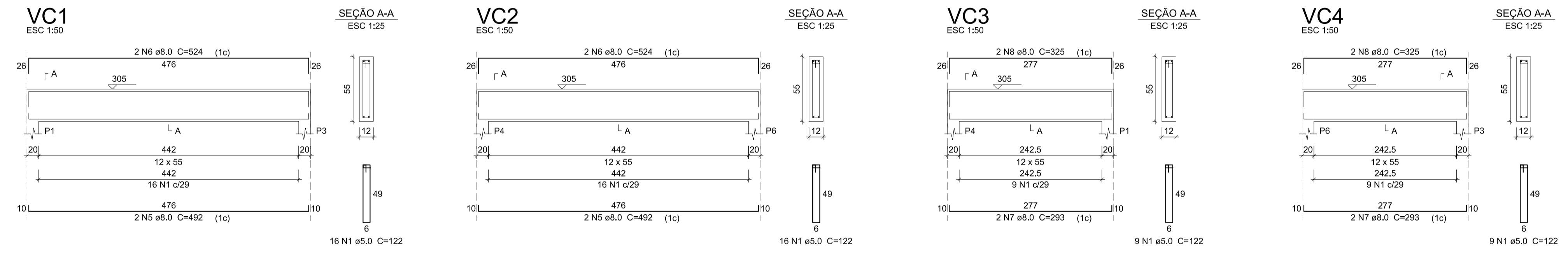
Volume de concreto (C-30) = 2.14 m³
Área de forma = 25.64 m²

- NOTAS:**
- CLASSE DE AGRESSIVIDADE AMBIENTAL III (FORTE)
 - CONCRETO C-30 (Fck=30 Kg/cm²)
 - MÓDULO DE ELASTICIDADE SECANTE: Ecs=26880 kg/cm²
 - FATOR AGRAVADO EM MASSA: 1.50
 - CONTROLE E FISCANDO NAS DIMENSÕES DOS ELEMENTOS
 - A ESTRUTURA DEVERÁ RECEBER REVESTIMENTO EM ARGAMASSA E FINISURA
 - RECOMENDADO DAS ARMADURAS DE VIGAS, PILARES E LAJES: 3mm; FUNDAÇÕES: 4mm
 - CONFERIR TODAS AS MEDIDAS NO LOCAL
 - TODAS AS COTAS ESTÃO EM CENTÍMETROS
 - MEDIO DO CARREAMENTO PREVISTO 21 DIAS
 - EM CASO DE DÚVIDAS CONSULTE O AUTOR DO PROJETO
 - ESTE PROJETO NÃO PODERÁ SER ALTERADO SEM AUTORIZAÇÃO DE SEU RESPONSÁVEL TÉCNICO



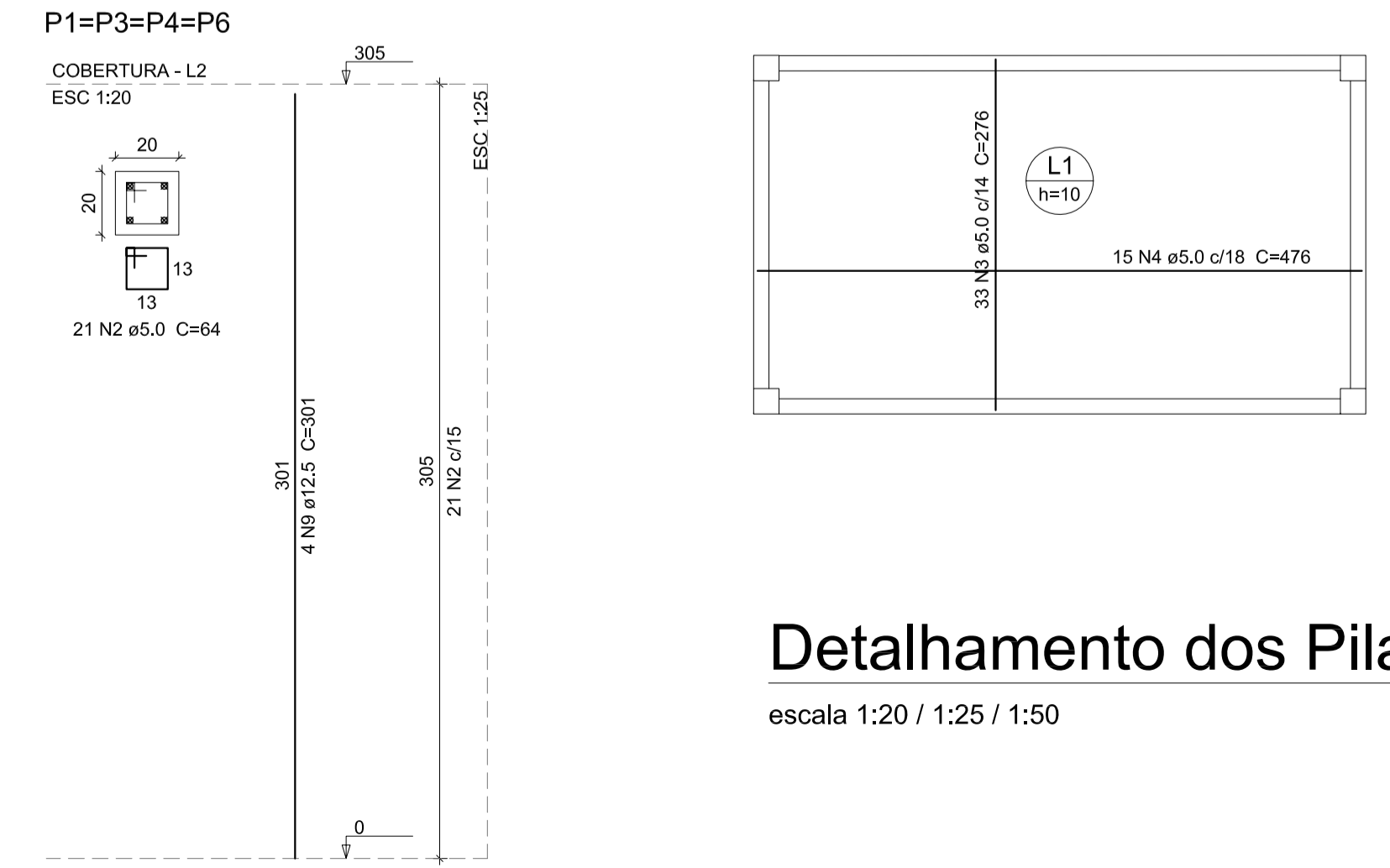
Detalhamento das Sapatas

escala 1:20 e 1:25



Detalhamento das Vigas de Cobertura

escala 1:50 e 1:25



Relação do aço

AÇO	N	DIAM (mm)	QUANT	C.UNIT (cm)	C.TOTAL (cm)
CA60	1	5.0	50	122	6100
	2	5.0	84	64	5376
	3	5.0	33	276	9108
CA50	4	5.0	15	476	7140
	5	8.0	4	492	1968
	6	8.0	4	524	2096
	7	8.0	4	293	1172
	8	8.0	4	325	1300
	9	12.5	16	301	4816

Resumo do aço

AÇO	DIAM (mm)	C.TOTAL (m)	PESO + 5% (kg)
CA50	8.0	65.4	27.1
	12.5	48.2	48.7
CA60	5.0	277.3	44.9
PESO TOTAL (kg)			
CA50		75.8	
CA60		44.9	

Volume de concreto (C-30) = 2.68 m³
Área de forma = 40.27 m²

Detalhamento dos Pilares e Lajes

escala 1:20 / 1:25 / 1:50

Rev_00	Emissão Inicial do Projeto Executivo	eng. Marcos	Setembro/2017
Nº	REGISTRO DE MODIFICAÇÕES	VISTO	DATA
Cliente:	ESTADO DE SANTA CATARINA PREFEITURA MUNICIPAL DE BOMBINHAS		
Empreendimento:	UPA - Policlínica Municipal José Olímpio		
Endereço:	Avenida Falcão, 755 - Bairro José Amândio - Bombinhas/SC		
Projeto:	Projeto Estrutural	Data: setembro/2017	Escala: 1:50 1:25 e 1:20
Coordenador:	Eng. Marcos	Desenho:	Plancha:
Elaboração:	Eng. Sérgio	Coordenação:	Arq. Sérgio
Responsável:	Eng. Marcos	Software:	Ebérick V10 Next
SÉRGIO GUILHERME GOLLNICK ENGENHEIRO CIVIL CREA/SC 108212-1			
DAYVI NASS DOS SANTOS ENGENHEIRO CIVIL CREA/SC 108212-1			
MARCOS ROBERTO STRAMARI ENGENHEIRO CIVIL CREA/SC 108212-1			